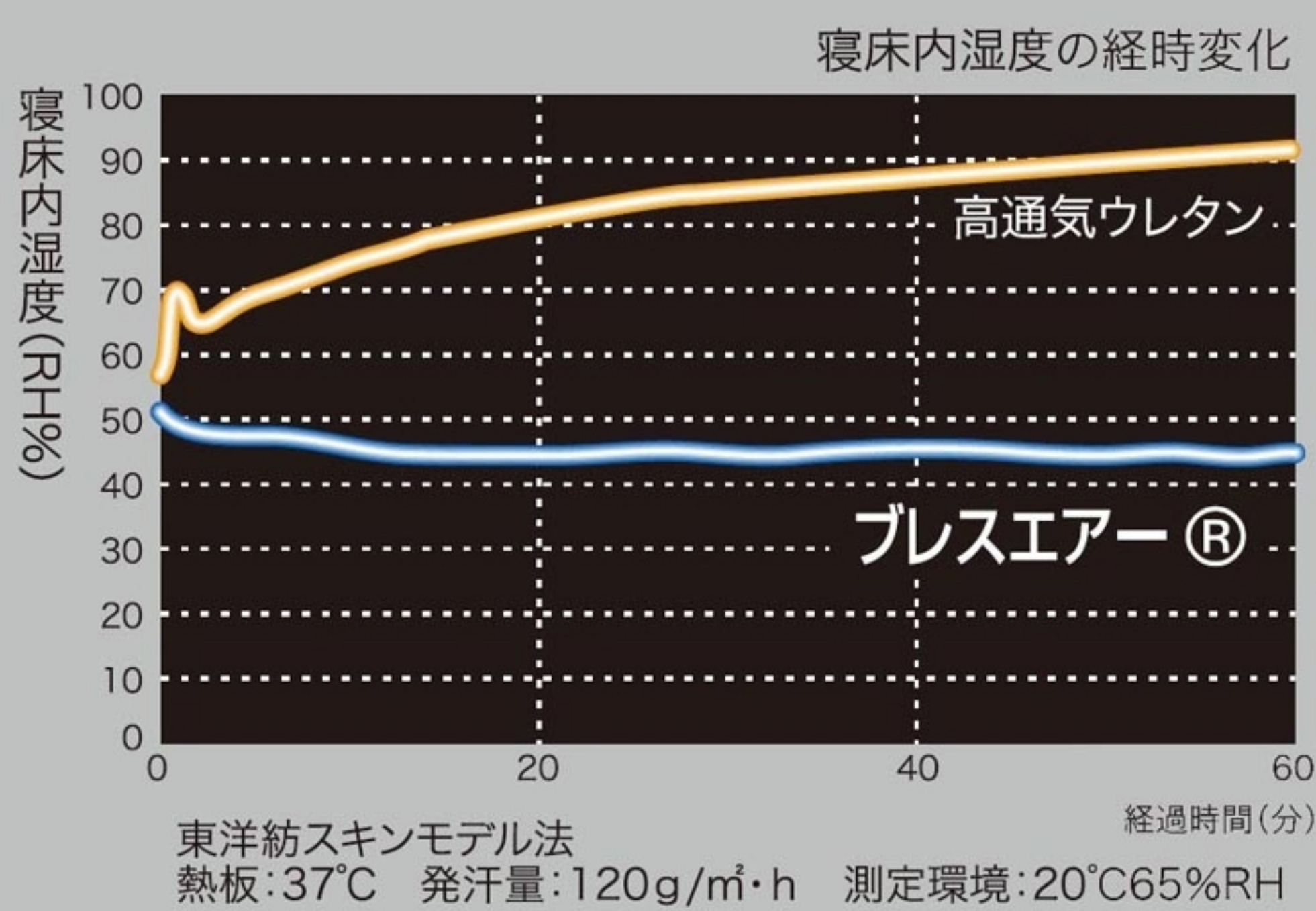
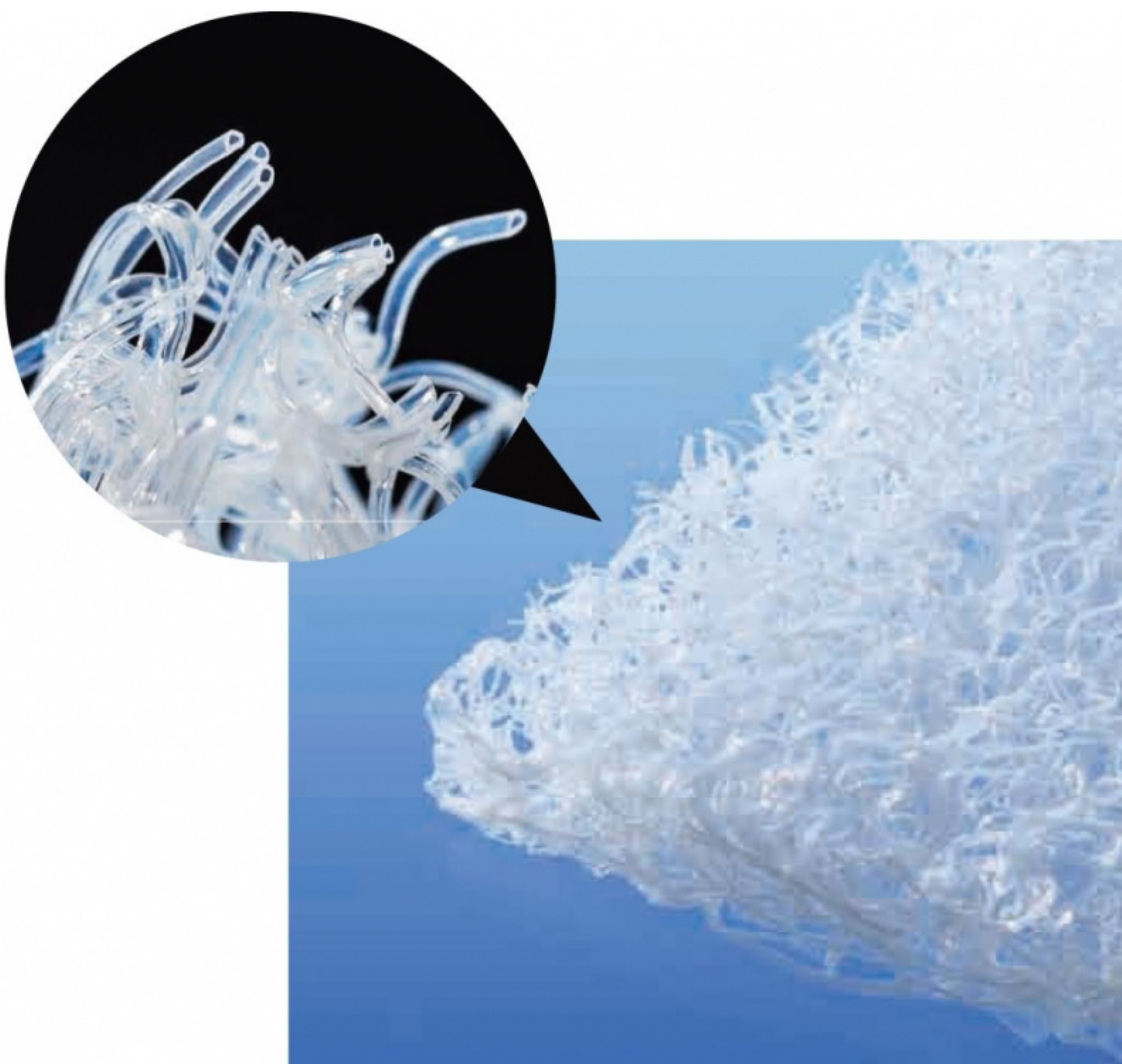


【ブレスエアーエクストラ】

フランスベッドと東洋紡が新しい眠りを提案するために開発した、今までにないポリエステル中空三次元構造体「ブレスエアーエクストラ」を使用したマットレス
中空タイプのポリエステル系のエラストマー樹脂は硬質繊維で剛性が高く、弾力に富み、大きな荷重に対しても沈みにくい特性があります。

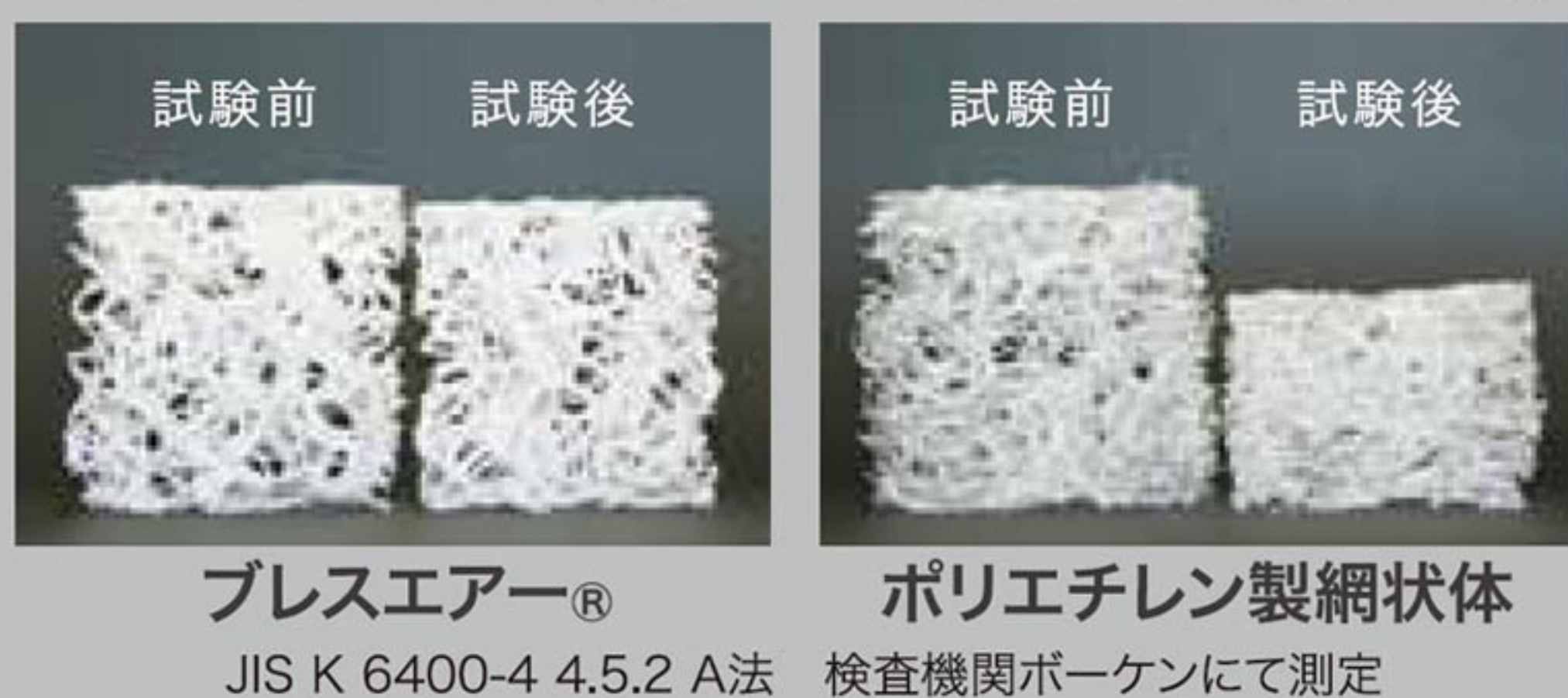


【抜群の通気性】

朝までムレずに快適！
空気を抱え込んだ特殊な構造体が呼吸をするように湿気を逃し、ムレずに快適な環境を保ちます。

耐久性試験 結果

70°Cで22時間 50%の厚みに加熱圧縮



【高い耐久性】

熱にも強く電気毛布も使える！
高温での圧縮試験にも耐える
高い弾力性により、理想的な姿勢を常に保ちます。

BREATHAIR extra™

【安心の抗菌・制菌加工】

“ブレスエアー エクストラ”には、SEK基準に合致する優れた制菌性能が付加されています。
本来連続繊維状ループ構造ですので、繊維屑が発生しない事から、ダニの増殖はありません。

安心の抗菌防臭・制菌加工
素材には、SEK加工を施しています。

“ブレスエアー エクストラ”のSEK基準、高密度連続スプリングの衛生と通気性、キルト部分には防虫抗菌不織布を使用・・・
全てに清潔性を意識した商品です。



一般用途

【断面図】

両面とも同じ使用です。

